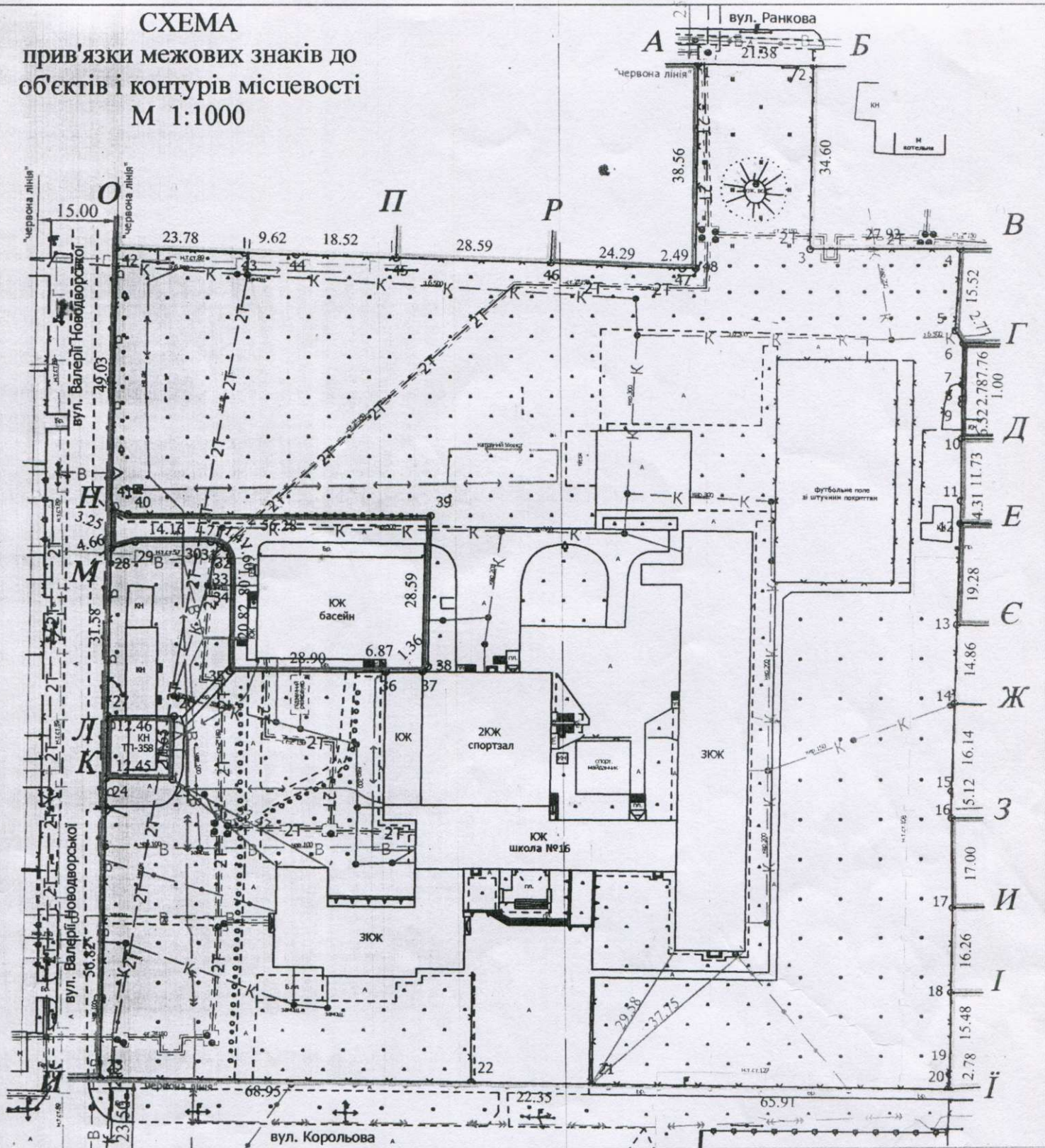


СХЕМА

прив'язки межових знаків до
об'єктів і контурів місцевості
М 1:1000



ОПИС МЕЖ:

Від А до Б - землі загального користування (вул. Ранкова)
Від Б до В - землекористування ДКП "Луцьктепло"
Від В до Г - землі міста, не надані у власність чи користування
Від Г до Д - землекористування гр. Жука О.В.
Від Д до Е - землекористування гр. Ситнікової С.С.
Від Е до Є - землекористування гр. Наводничі Н.Є.
Від Є до Ж - землекористування гр. Ганько В.А., Ганька М.Ф.,
гр. Подольчука В.О., гр. Подольчука О.В., гр. Подольчук О.М.
Від Ж до З - землекористування гр. Шингур А.Г., гр. Шингур Г.А.,
гр. Шингур Р.І., гр. Шингур К.П.
Від З до И - землекористування гр. Митровського В. П.,
гр. Митровського А. В., гр. Митровської Т. В.
Від И до І - землекористування гр. Головчак О.Є.
Від І до І - землекористування гр. Герасимюк В.Т.

Від І до Й - землі загального користування (вул. Корольова)
Від Й до К - землі загального користування (вул. Валерії Новодворської)
Від К до Л - землекористування ПрАТ "Волиньобленерго"
Від Л до М - землі загального користування (вул. Валерії Новодворської)
Від М до Н - землекористування КЗ "Комплексна дитячо-юнацька
спортивна школа №1 Луцької міської ради"
Від Н до О - землі загального користування (вул. Валерії Новодворської)
Від О до П - землекористування гр. Заріцького І.О., гр. Заріцької Т.О.,
гр. Заріцької Г.І.
Від П до Р - землекористування гр. Шевчук З.Л.
Від Р до А - землекористування гр. Васильченко Н.В., гр. Васильченка М.І.
гр. Коробко І.М.

УМОВНІ ПОЗНАЧЕННЯ

2,3946 га — земельна ділянка, що планується до відведення в постійне користування
для будівництва та обслуговування будівель закладів освіти (В.03.02)